

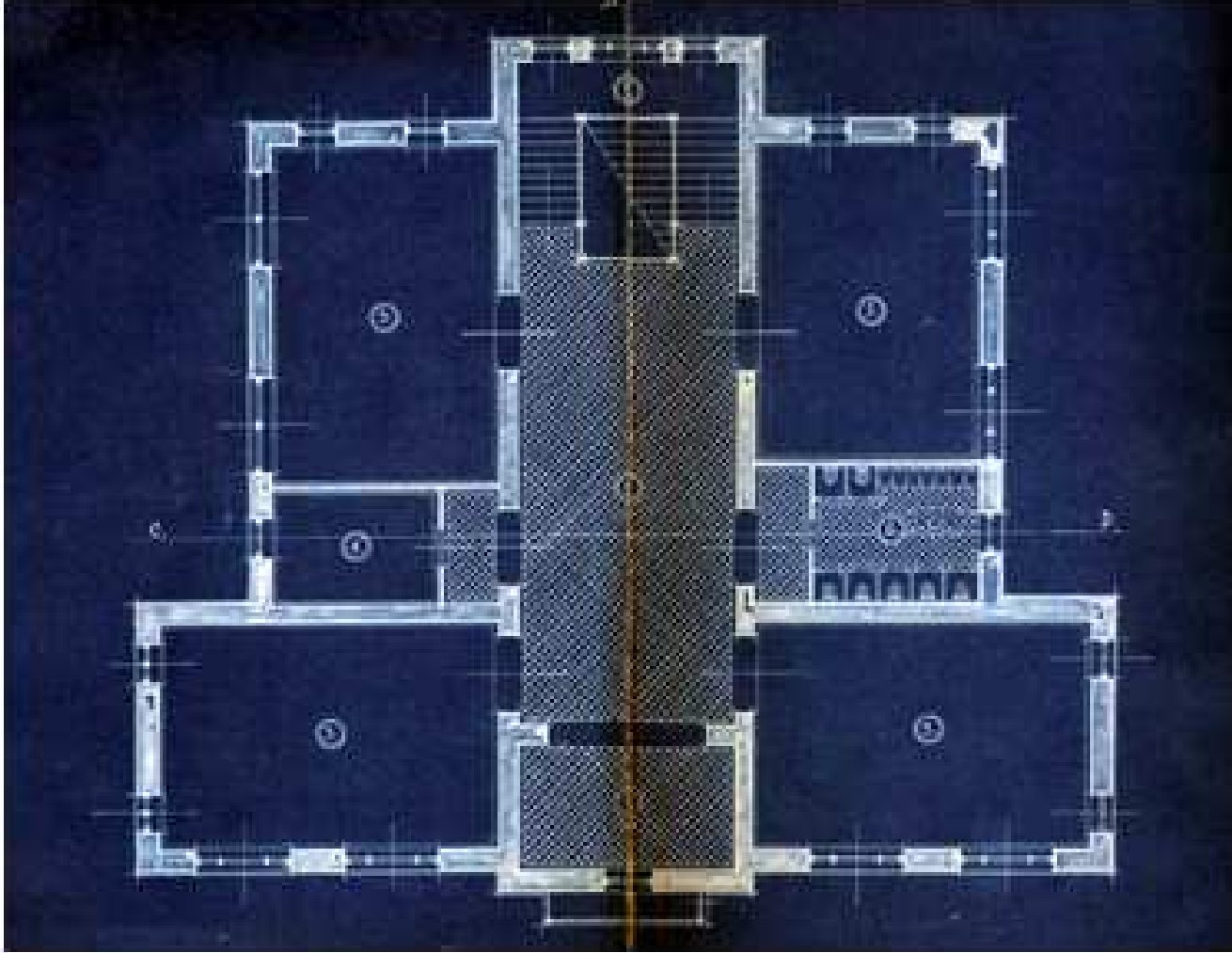
fundación **do.co.mo.mo_** ibérico

documentación y conservación de la arquitectura y el urbanismo del **movimiento moderno**

GRUPO ESCOLAR PRIMO DE RIVERA

| | |
|-------------------------|---------------------------------|
| AUTOR | Silvestre Manuel Pagola Bireben |
| AÑO INICIO | 1927 |
| AÑO FINALIZACIÓN | 1930 |
| DIRECCIÓN | Paseo Conde de Sepúlveda 2 |
| MUNICIPIO | Segovia |
| EMPLAZAMIENTO | Segovia |
| PAIS | España |
| CP | 40002 |







Autor: Silvestre Manuel Pagola Bireben

Año inicio: 1927

Año finalización: 1930

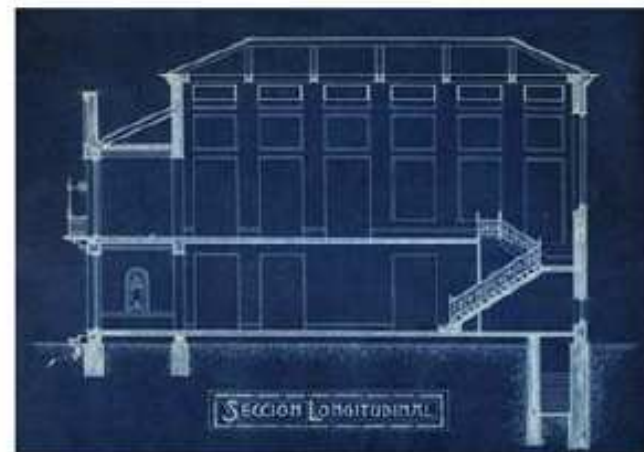
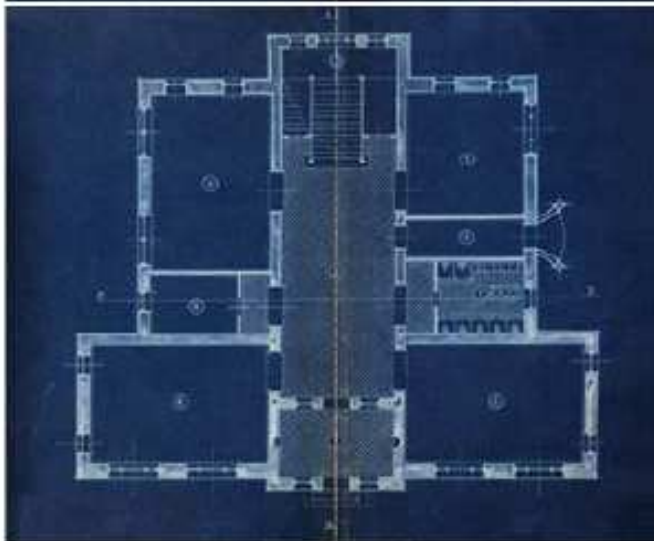
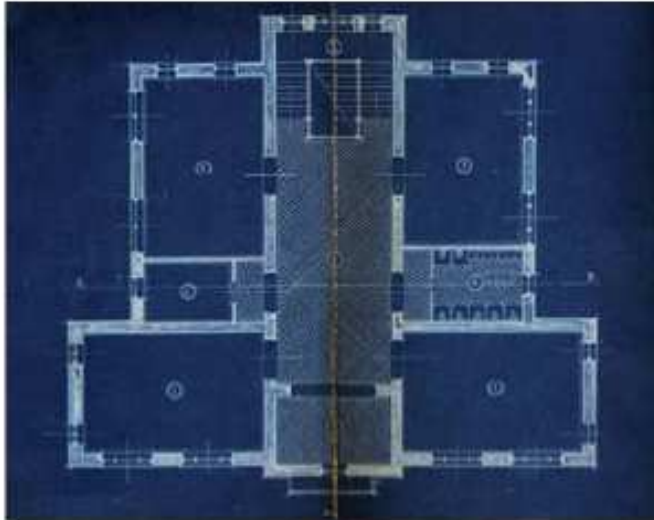
Registro: Los equipamientos modernos - Nivel B

do_co_mo_mo.

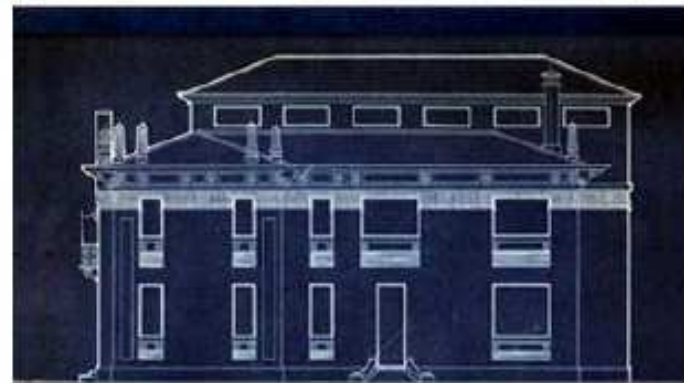


GRUPO ESCOLAR "PRIMO DE RIVERA" · SILVESTRE MANUEL PAGOLA · 1927

GRUPO ESCOLAR "PRIMO DE RIVERA" · SILVESTRE MANUEL PAGOLA · 1927 **do.co.mo.mo.**



GRUPO ESCOLAR "PRIMO DE RIVERA" · SILVESTRE MANUEL PAGOLA · 1927 **do_co_mo_mo.**



GRUPO ESCOLAR "PRIMO DE RIVERA" · SILVESTRE MANUEL PAGOLA · 1927 **do.co.mo.mo.**

