

# LA SILLA que CUIDA

OBLIGATORIA

Responsable  
CÓMODA

SEGURA



GOBIERNO  
DE ESPAÑA

MINISTERIO  
DEL INTERIOR



[www.dgt.es](http://www.dgt.es)

Conoce y utiliza los sistemas de **seguridad infantil**



DEBEMOS SABER

# UN DATO

- Los accidentes de tráfico son la principal causa de muerte entre los menores de 14 años.
- El 40% de los niños fallecidos no utiliza ningún sistema de protección.

# UNA SOLUCIÓN

El uso de Sistemas de Retención Infantil reduce:

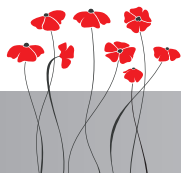
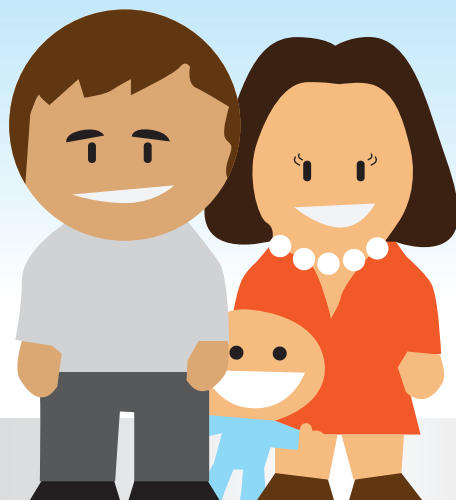
- un **75%** las muertes.
- un **90%** las lesiones.

Aún así muchos niños y niñas viajan todavía sin la debida protección.

Recordemos que los Sistemas de Retención Infantil no son solo recomendables, son **OBLIGATORIOS**.

# UN OBJETIVO

Reducir a **0** los niños fallecidos en accidente de circulación por no llevar Sistemas de Retención.



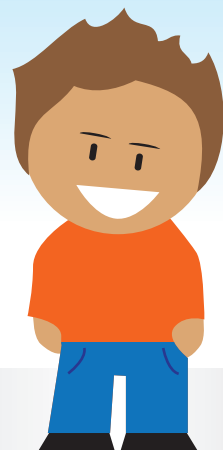
# LOS SISTEMAS DE SEGURIDAD INFANTIL

Los menores de 12 años cuya estatura no alcance los 135 centímetros, deberán utilizar obligatoriamente un dispositivo de retención adaptado a su talla y peso.

A medida que niñas y niños crecen necesitarán un Sistema de Retención en función de su peso y altura.

- **Grupo 0:** hasta **10 Kg** (recién nacidos hasta 1 año)
- **Grupo 0+:** hasta **13 Kg** (recién nacidos hasta 18 meses)
- **Grupo 1:** de **9 a 18 Kg** (aprox. de 1 año a 4 años)
- **Grupo 2:** de **15 a 25 Kg** (aprox. de 3 años a 6 años)
- **Grupo 3:** de **22 a 36 Kg** (aprox. de 5 años a 12 años)
- **Mayores de 12 años**, o estatura igual o superior a **135 cm** utilizarán un sistema homologado o el cinturón de seguridad.

- Elige el modelo teniendo en cuenta siempre el **peso, altura y edad** del usuario.
- Las **correas** han de quedar bien ajustadas al cuerpo del niño.
- Infórmate bien del **sistema de instalación de cada modelo** y sigue siempre las instrucciones de montaje.
- Comprueba que la silla se sujete con **firmeza** a los asientos del coche.
- El **asiento trasero central** ofrece la mejor ubicación al ser el más seguro frente a una colisión frontal o lateral.
- Los asientos posteriores son los más seguros. Pero si el niño va delante, el airbag ha de ir **DESACTIVADO**.



# A LA HORA DE ADQUIRIR UN S.R.I.

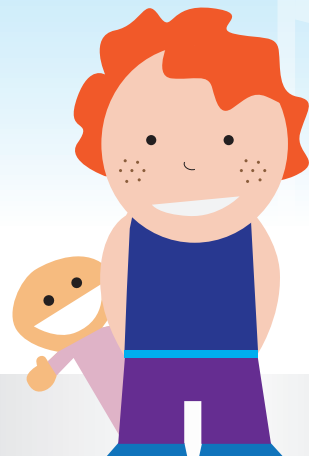
- La silla siempre ha de estar homologada, busca la etiqueta con la E que te indicará para qué vehículos es válida y el peso de los niños que pueden utilizarla.
- **Prueba la silla** que estés pensando adquirir con tu hijo y valora su comodidad y adaptación, garantizando así que acepte ir atado.
- **Comprueba que la silla se adapte perfectamente al asiento de tu automóvil** y a los cinturones de seguridad.
- Solicita que te expliquen las **instrucciones de instalación** y valora positivamente las que sean más sencillas.

## Recuerda:

El 43% de los menores viaja utilizando incorrectamente los Sistemas de Retención Infantil y el 37% lo hace sin ellos.

## LOS SISTEMAS ISOFIX

- Los Sistemas Isofix son los sistemas de anclaje más recomendados y seguros, reduciendo la probabilidad de que el asiento se coloque de forma incorrecta.
- Adquiere vehículos que dispongan de ISOFIX si vas a hacer uso de los S.R.I.
- Ancla la silla al vehículo mediante 2 ó 3 puntos (2 en el chasis del asiento trasero y 1 Top Tether que evita que la silla rote).





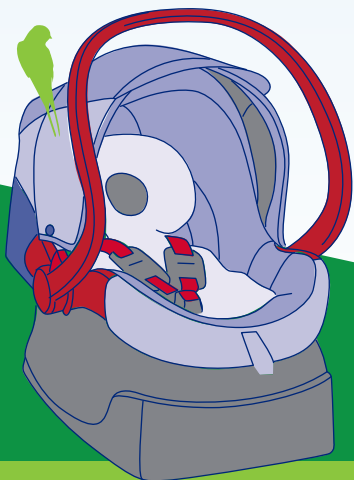
LOS S.R.I POR EDAD Y PESO

## GRUPO 0 (hasta 10 kg aprox.)

- Estas sillas se colocan en **sentido contrario** a la marcha.
- En el caso de los **Capazos** deben colocarse en los asientos posteriores, en posición horizontal y transversal a la marcha.
- Las sillas se ubicarán en el asiento **delantero** o los **traseros**.
- Pero lo más recomendable es utilizar los **asientos traseros**.

## GRUPO 0+ (hasta 13 kg aprox.)

- Estas sillas se deben utilizar siempre en **sentido contrario** a la marcha y en **los asientos traseros**.
- Niñas y niños se sujetan a la silla mediante un **arnés de 5 puntos**.
- Ir en **sentido contrario** permite una **mayor protección** de cabeza, cuello y columna.
- Debe **cambiarse de sistema** cuando el niño supere los 13 kg o su cabeza sobresalga del respaldo.



El asa forma parte de la seguridad de la silla. Colóquela como indican las instrucciones del fabricante

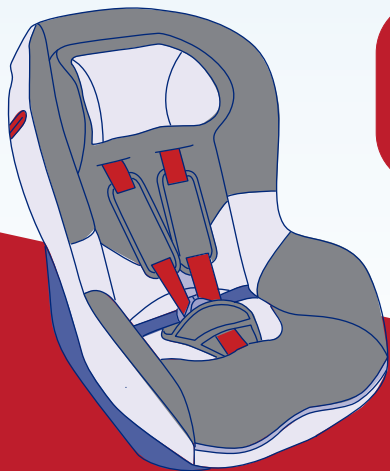


0 a 13 kg aprox.

hasta 18 meses aprox.

# GRUPO 1 [de 9 a 18 kg aprox.]

- Este grupo corresponde a las sillas con arnés que miran hacia delante.
- Esta silla **debe instalarse siempre antes de sentar al bebé**, siguiendo de forma precisa las instrucciones de anclaje específicas para cada modelo.
- La silla **se fija al asiento mediante el cinturón del vehículo**, comprueba que quede fijada firmemente.
- El niño queda sujeto mediante un arnés de cinco puntos que **siempre debe ir bien ajustado al cuerpo**.
- Si el niño saca un brazo o suelta algún agarre, el sistema de sujeción perderá toda su efectividad.



Recuerda que el asiento más seguro es el central trasero y el más peligroso el del copiloto



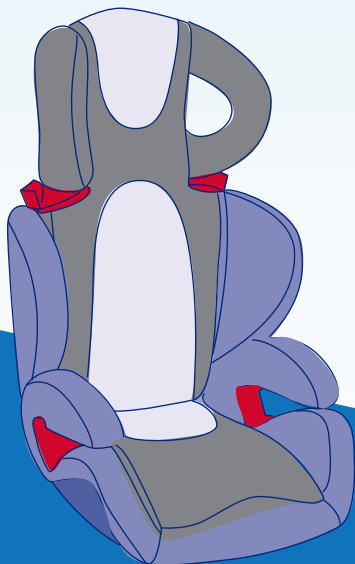
9 a 18 kg aprox.

de 1 año a 4 años aprox.

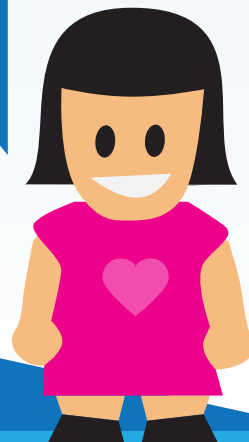


# GRUPO 2 y 3 (de 15 hasta 36 kg aprox.)

- Corresponde a los **asientos y cojines elevadores**.
- Indicados para el momento en el que el niño es demasiado grande para una silla y demasiado pequeño para el cinturón de adulto.
- **Funcionan elevando al niño hasta alcanzar la altura necesaria para utilizar el cinturón del propio vehículo correctamente**, siendo éste el que sujeta al niño y al elevador.
- La banda diagonal del cinturón ha de pasar por encima de la clavícula y sobre el hombro sin tocar el cuello, y la banda ventral, lo más abajo posible sobre las caderas y muslos, y **nunca sobre el estómago**.



Utiliza siempre cojines elevadores con respaldo. Ofrecen mayor protección y comodidad



15 a 36 kg aprox.

de 4 a 12 años aprox.

# A PARTIR de 135 cm aprox. [mayores de 12 años]

- Excepcionalmente, los menores de 12 años de **estatura igual o superior a 135 cm** pueden utilizar directamente los cinturones de seguridad del propio vehículo.
- Dentro de esta posibilidad, **hasta los 150 cm es recomendable que los menores sigan utilizando S.R.I. homologados a su talla y peso.**
- En todos los casos, la banda diagonal del cinturón ha de pasar por la clavícula, sobre el hombro y bien pegada al pecho, mientras que la banda ventral ha de quedar lo más baja posible sobre la cadera.
- Si la banda del hombro toca el cuello o pasa bajo el mentón, el niño debe seguir utilizando un asiento elevador.

NUNCA se debe ir con la banda del hombro debajo del brazo o detrás de la espalda



A partir de 135 cm


estatura 1,35 cm aprox.




Y ADEMÁS...



# MUJERES EMBARAZADAS

- Las mujeres embarazadas nunca deben viajar sin hacer uso del cinturón de seguridad.
  - La parte inferior deberá ir colocada por debajo del abdomen (nunca sobre la tripa) y la superior sobre el hombro, pasando por la mitad del pecho.
  - Es conveniente colocar el respaldo del asiento en posición vertical.
- 

# LESIONES MÁS FRECUENTES EN NIÑOS

- **Hasta los 2 años**  
**DE CUELLO:** generadas por el tamaño de la cabeza con respecto al resto del cuerpo y la fragilidad de su columna vertebral.
  - **Entre los 2 y 4 años**  
**DE CABEZA:** Debido a que las vértebras no son suficientemente fuertes para soportar las desaceleraciones bruscas. Las lesiones más graves son en la cabeza.
  - **De 4 a 10 años**  
**DE ABDOMEN:** En caso de accidente tienen mayor riesgo de sufrir hemorragias internas o lesión abdominal, ya que los órganos aún no están suficientemente fijados a su estructura muscular.
- 

**Extreme las precauciones cuando conduzca con niños, siempre serán los que saldrán peor parados en caso de accidente.**




REGLAS DE ORO



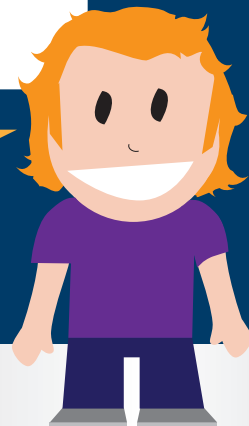
# NUNCA OLVIDES QUE...




- La velocidad máxima a la que un adulto es capaz de impedir que un niño salga lanzado hacia delante en caso de impacto, es solo de 5 Km/h. Nunca lleve al niño en brazos ni suelto y no comparta el cinturón, porque sería aplastado.
  - El niño debe ocupar los asientos traseros del coche. Si excepcionalmente utiliza el asiento del copiloto **SE DEBE DESCONECTAR SIEMPRE EL AIRBAG**.
  - Los niños deberán viajar en sentido contrario a la marcha el mayor tiempo posible (hasta los 4 años si su estatura lo permite).
  - Los arneses o el cinturón no deberán ir retorcidos, ni holgados, ni doblados.
  - Los S.R.I. del grupo 2 y 3 se deben instalar en asientos equipados con cinturones de seguridad de 3 puntos.
  - El S.R.I. debe ir perfectamente anclado (sin moverse), es recomendable el uso del sistema Isofix con el que cuentan la mayoría de los coches nuevos.
  - La cabeza del niño nunca debe asomar por encima del respaldo del sistema de retención (si esto ocurre debe de pasarse a un sistema de un grupo superior).
  - Los mayores de 4 años deben usar cojines con respaldo, que reducen la gravedad de lesiones en la cabeza por colisiones laterales.
  - Sólo se aconseja el uso del capazo cuando sea necesario llevar al recién nacido acostado por razones médicas y así lo aconseje el pediatra.
- 



Si la sillita ha recibido algún impacto por una colisión o un accidente, nunca se debe reutilizar.  
¡Use una nueva!





Es responsabilidad de los adultos que los niños utilicen Sistemas de Retención Infantil. Educarles en los valores que deben regir su seguridad, ahora y de adultos debe ser nuestra meta.

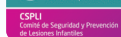
Tan importante es utilizar **los Sistemas de Retención Infantil**, como usarlos correctamente.

Los niños aprenden por imitación, por eso es importante ser un buen modelo: **UTILIZA SIEMPRE LOS CINTURONES DE SEGURIDAD**

Dirección General de Tráfico  
Ministerio del Interior  
Dirigido y coordinado por Raquel Esther Navas Hernández  
NIPO  
Depósito legal:  
Diseño de: [mrplinton.com](http://mrplinton.com)



Colaboración de:



<http://publicacionesoficiales.boe.es>



GOBIERNO  
DE ESPAÑA

MINISTERIO  
DEL INTERIOR



[www.dgt.es](http://www.dgt.es)

Conoce y utiliza los sistemas de **seguridad infantil** para el **automóvil**